



ES018-AST-43-2
RÍA DE VILLAVICIOSA

Puntos de especial importancia



- Captación para consumo humano
- EDAR
- IPPC
- Patrimonio Cultural
- Afección labores Protección Civil
- Uso recreativo

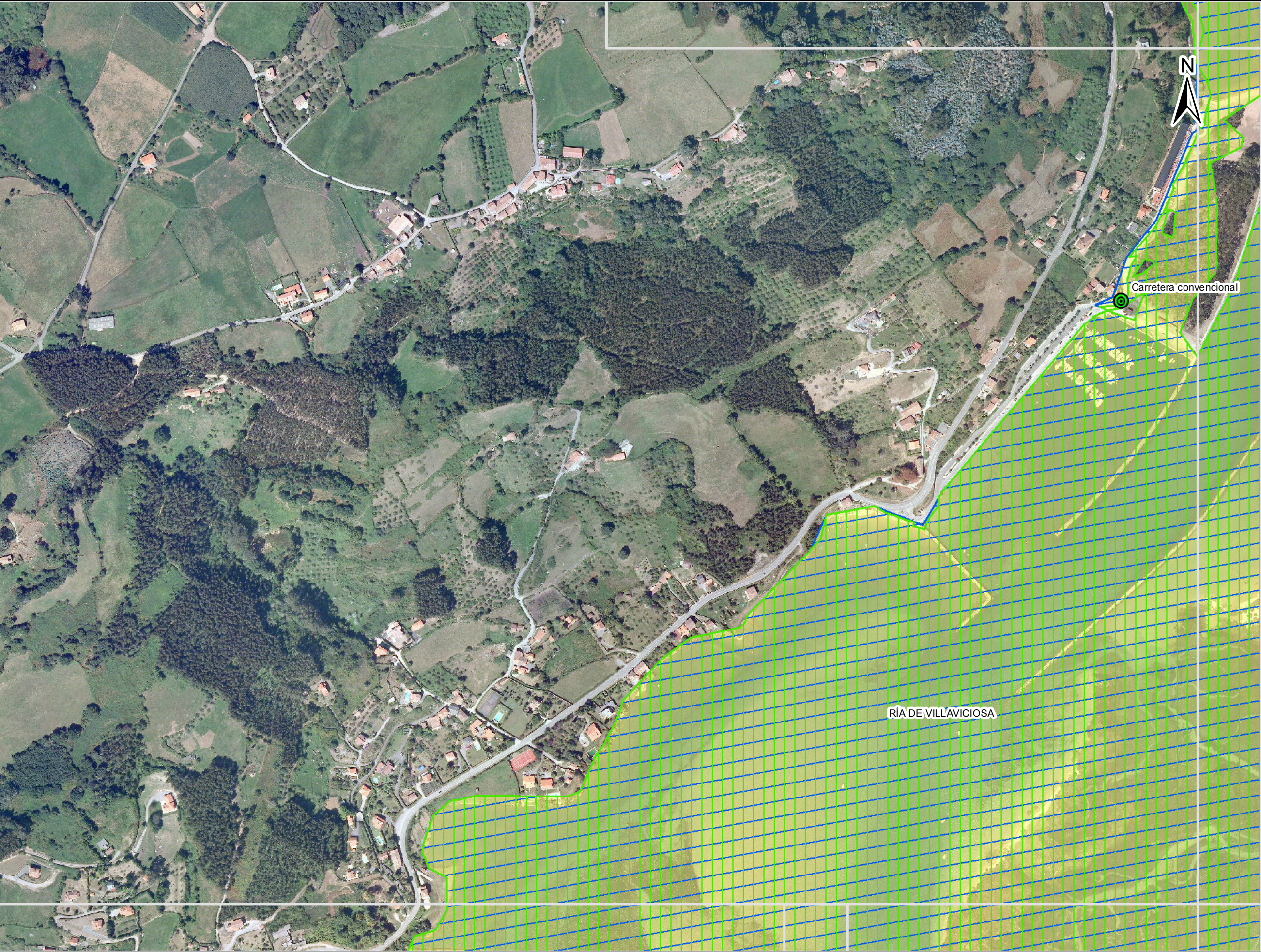
Áreas de importancia ambiental

- Masa de agua de la DMA
- Zona de protección.- LIC
- Zona de protección.-ZEPA

■ ■ ARPSI

Zona Inundable
T = 500 años

 <div>GOBIERNO DE ESPAÑA</div> <div>MINISTERIO DE AGRICULTURA, ALIMENTACIÓN Y MEDIO AMBIENTE</div>	ELABORACIÓN DE LOS MAPAS DE PELIGROSIDAD Y RIESGO REQUERIDOS POR EL REAL DECRETO 903/2010 EN LA COSTA ESPAÑOLA. DEMARCACIÓN HIDROGRÁFICA DEL CÁNTABRICO OCCIDENTAL	 <div>CONSULTOR</div> <div>Consulnima</div> <div>Consultoría e Ingeniería Ambiental</div>	ESCALA 1:5.000 0 25 50 100 150 200 m Original en A-3	ARPSI ES018-AST-43-2		PLANO 3.2.3.8 Hoja 1 de 6	TÍTULO MAPA DE RIESGO MEDIO AMBIENTE T = 500 AÑOS
				EXPTE. 28-5149	FECHA FEBRERO 2014		



ES018-AST-43-2
RÍA DE VILLAVICIOSA

Puntos de especial importancia

- Captación para consumo humano
- EDAR
- IPPC
- Patrimonio Cultural
- Afección labores Protección Civil
- Uso recreativo

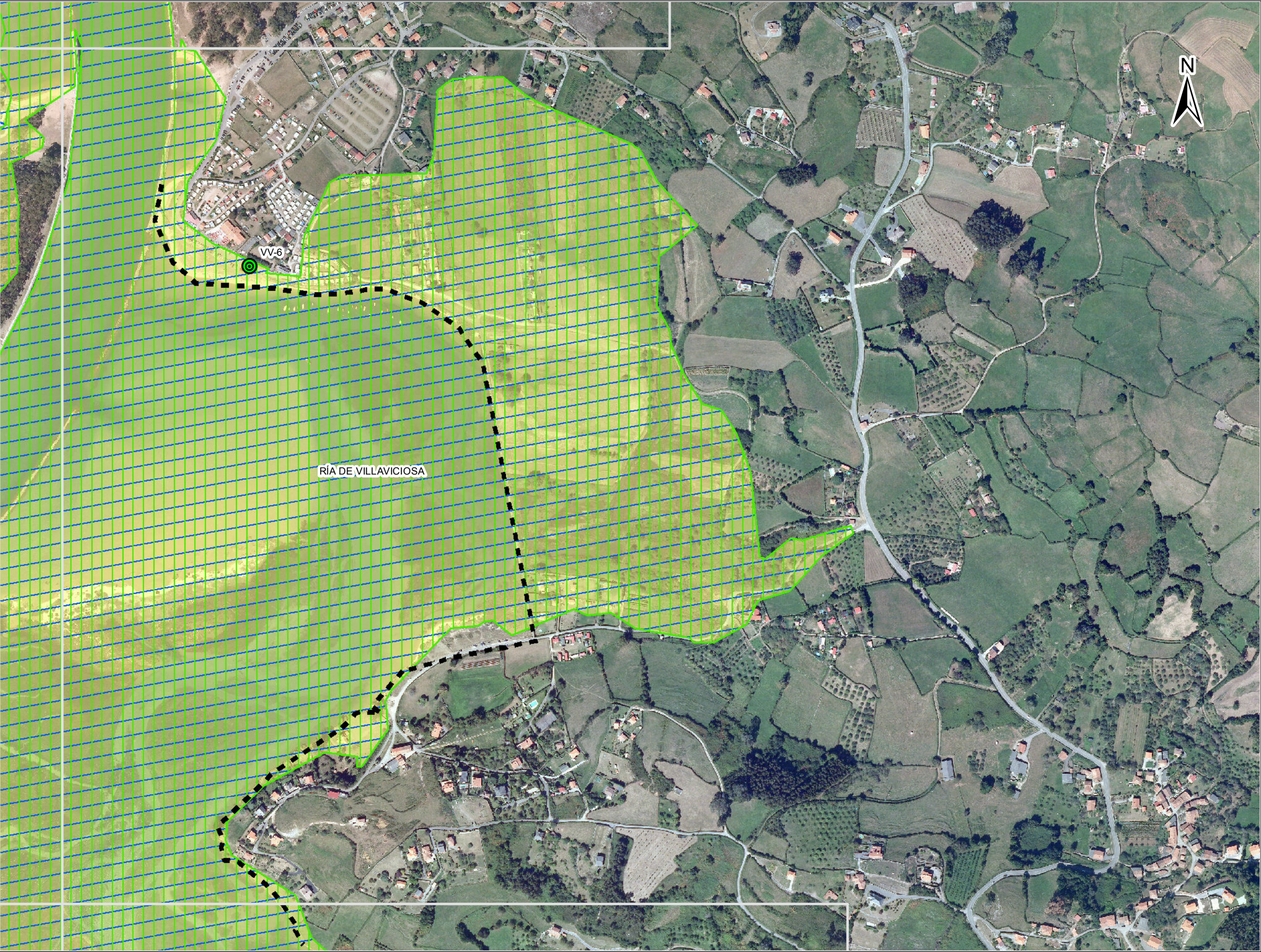
Áreas de importancia ambiental

- Masa de agua de la DMA
- Zona de protección.- LIC
- Zona de protección.-ZEPA

■ ■ ARPSI







Zona Inundable

T = 500 años






ES018-AST-43-2
RÍA DE VILLAVICIOSA

Puntos de especial importancia

-  Captación para consumo humano
-  EDAR
-  IPPC
-  Patrimonio Cultural
-  Afección labores Protección Civil
-  Uso recreativo

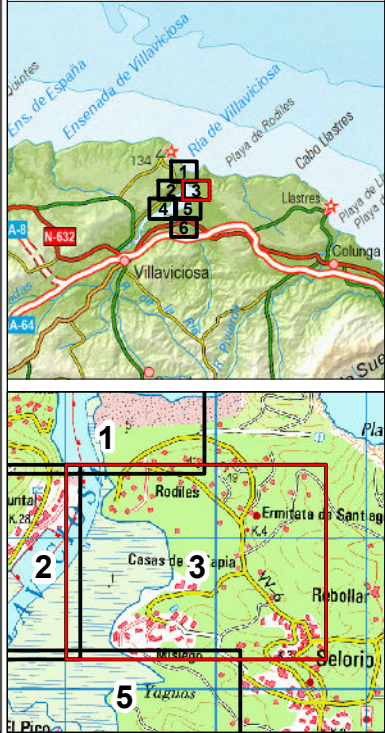
Áreas de importancia ambiental

-  Masa de agua de la DMA
-  Zona de protección.- LIC
-  Zona de protección.-ZEPA

■ ■ ARPSI

Zona Inundable

■ T = 500 años





ES018-AST-43-2
RÍA DE VILLAVICIOSA

Puntos de especial importancia

- Captación para consumo humano
- EDAR
- IPPC
- Patrimonio Cultural
- Afección labores Protección Civil
- Uso recreativo

Áreas de importancia ambiental

- Masa de agua de la DMA
- Zona de protección.- LIC
- Zona de protección.-ZEPA

■ ■ ARPSI







Zona Inundable

T = 500 años






ES018-AST-43-2
RÍA DE VILLAVICIOSA

Puntos de especial importancia

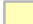
-  Captación para consumo humano
-  EDAR
-  IPPC
-  Patrimonio Cultural
-  Afección labores Protección Civil
-  Uso recreativo

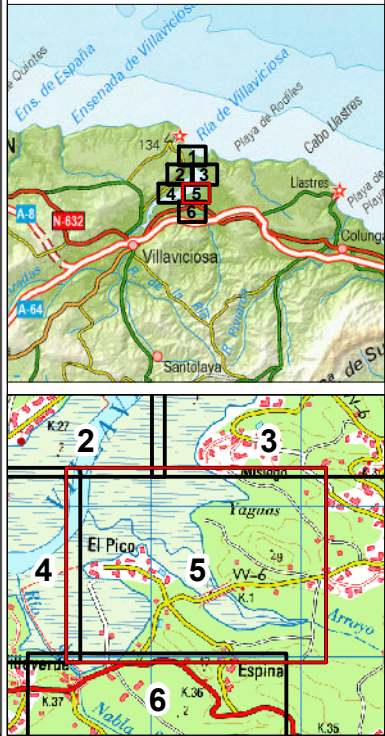
Áreas de importancia ambiental

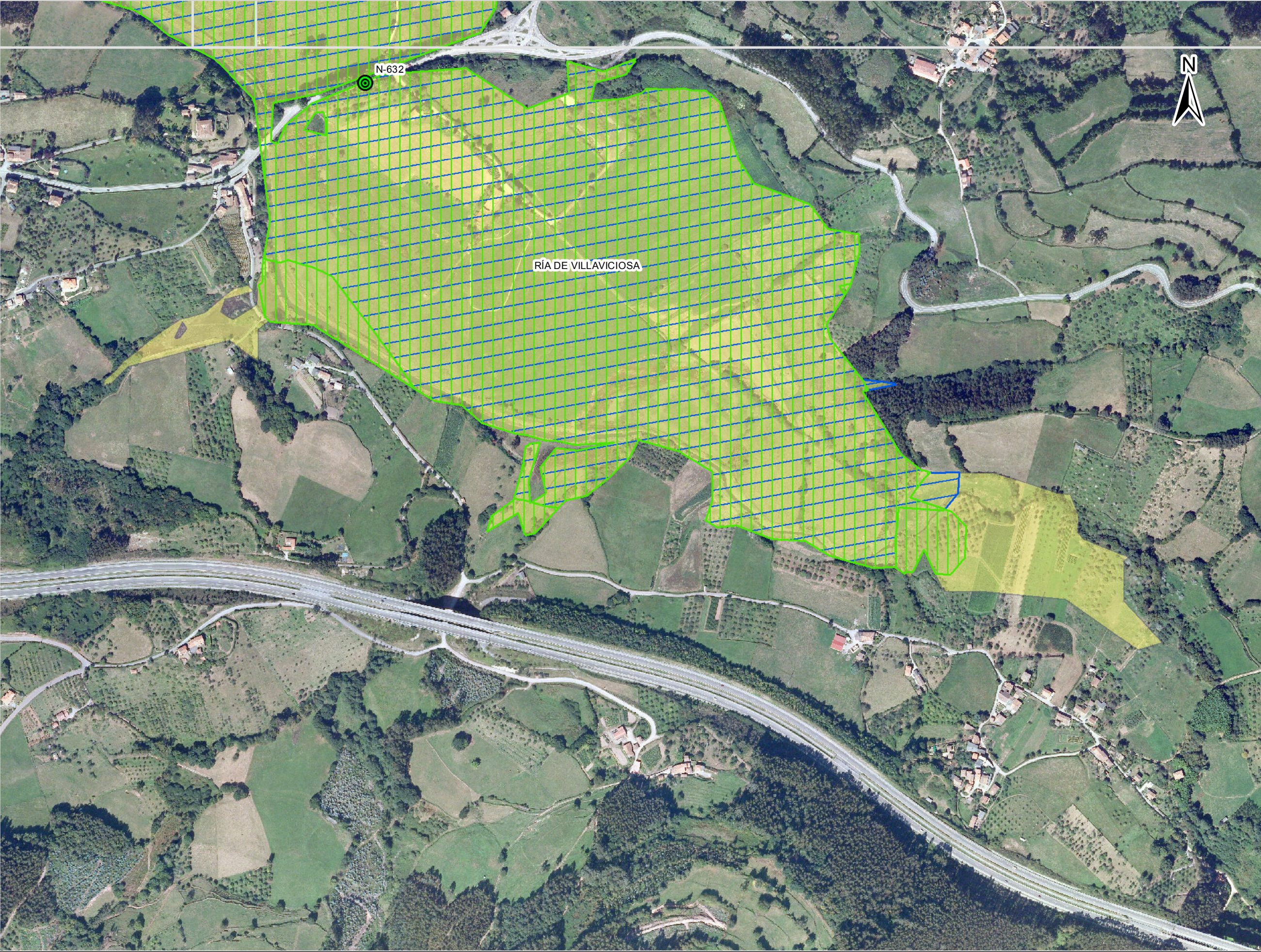
-  Masa de agua de la DMA
-  Zona de protección.- LIC
-  Zona de protección.-ZEPA

■ ■ ARPSI

Zona Inundable

 T = 500 años





ES018-AST-43-2
RÍA DE VILLAVICIOSA

Puntos de especial importancia

- Captación para consumo humano
- EDAR
- IPPC
- Patrimonio Cultural
- Afección labores Protección Civil
- Uso recreativo

Áreas de importancia ambiental

- Masa de agua de la DMA
- Zona de protección.- LIC
- Zona de protección.-ZEPA

ARPSI

Zona Inundable
 T = 500 años